

VETRINETTA - ART.481



Materiale in dotazione:

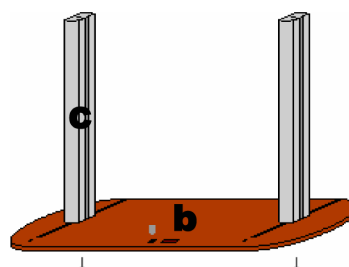
- 1 cielo (a);
- 1 base (b);
- 2 piantoni in alluminio (c);
- 4 vetri laterali (d);
- 2 vetri frontali (e);
- 1 busta di montaggio.



1)



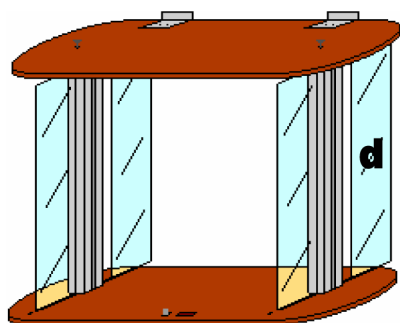
2)



Congiungere il cielo(a) con le 2 piastre d'aggancio con la ferramenta presente nella busta di montaggio.

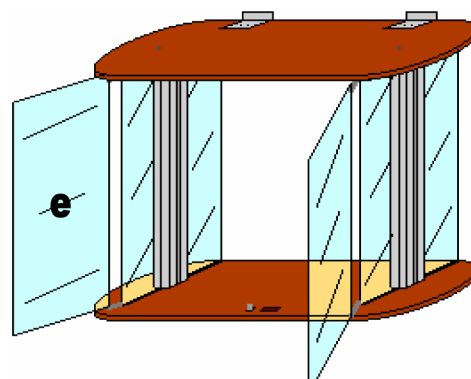
Avvitare i 2 piantoni(c) alla base(b) con le viti M10 ed apporre il fermo per le ante in vetro alla base stessa.

3)



Unire il cielo ai piantoni senza stringere le viti consentendo così l'inserimento dei 4 vetri laterali(d).

4)



Appendere alla parete dogata la vetrinetta ed inserire, a pressione, le cerniere dei vetri nei fori della base e del cielo. Successivamente, infilare i vetri frontali(e) nelle fessure delle cerniere, stringendone le viti.

PER VETRINETTA CON SCHIENA ART.482

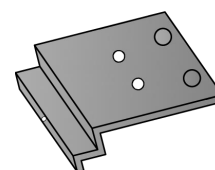
Dopo aver completato le istruzioni fino al punto 4 dell'Art. 481 procedere, posizionando la schiena ed avvitandola con tre angolari sopra e tre sotto.

Attaccare con un bollo di silicone se necessita, i due angolari di alluminio sui lati

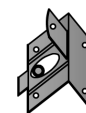
Infine posizionare la Vetrina al punto desiderato ed avvitare con i ganci per il muro in dotazione

P.S

Per una tenuta ulteriore consigliamo di avvitare anche la schiena contro il muro dall'interno delle fessate.



Gancio per pannello dogato



Gancio per muro